

Coupe Jurassienne Coupe Genevoise

Samedi 29. Août 2020
La Darbella

Accueil / parking: à partir de 12h30 au départ des pistes de ski de fond à la Darbella
<https://goo.gl/maps/BauLdLvMTUaxAaRE7>

Départs: entre 13h et 15h, départ à 15 min
Fermeture des circuits et débalisage: 17h

Circuits:

Technique long 5.9km
Technique moyen 4.2km
Technique court 3.2km
Facile moyen 3.0km
Facile court 1.5km

Tarifs:

Licenciés FFCO 5€
Non-licenciés FFCO 8€ / 9CHF
Famille 18€ / 20CHF

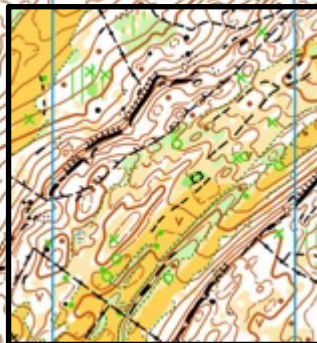
Inscriptions:

Avant le jeudi soir, 27 août en remplissant le fichier sur

<https://docs.google.com/spreadsheets>

et en choisissant une heure de départ encore libre. Les heures de départ choisies sont à respecter (mesure covid).

Pas d'inscriptions sur place !



Paiement: si possible sans contact, donc

- Par virement sur IBAN
- DE88 1001 1001 2624 5296 55
BIC NTSBDEB1XXX
Jurg NIGGLI, Prémanon
avant le délai d'inscription
- Sur place par chèque
- Par Twint en CHF sur 079 157 2178 (Jurg Niggli)

Renseignements: jurg.niggli@gmail.com

Covid19

- Gardez les distances ou portez un masque
- Pas de résultats sur place, mais uniquement sur www.ojura.fr
- Horaires de départ à respecter
- Apportez votre ravitaillement y compris eau
- Paiement en avance ou par chèque

Certificat médical: nous sommes obligés par la loi française de demander un certificat médical de non contre-indication à la course d'orientation en compétition à toute personne souhaitant être chronométrée.